

Rollei

**Smarter Temperatur- und
Feuchtigkeits-Sensor Pro**

Smart Temperature and
Humidity Sensor Pro



ANLEITUNG AUF DEUTSCH
MANUAL IN ENGLISH

www.rollei.de

Vorwort.	4
Vor dem ersten Gebrauch	5
Zeichenerklärung	6
Sicherheitshinweise.	7
Sicherheitshinweise für Batterien	14
Lieferumfang.	16
Produktübersicht.	17
Bedienung.	18
Technische Daten	28
Entsorgung	30
EU-Konformitätserklärung.	33

Content

Foreword	34
Before First Use	35
Explanation of Symbols	36
Safety Instructions	37
Safety Instructions for Batteries	44
What's in the Box	46
Product Overview	47
Operation	48
Technical Data	58
Disposal	60
Conformity	63

Vorwort

Liebe Kundin, lieber Kunde,
herzlichen Glückwunsch zum Kauf eines qualitativ hochwertigen Produktes. Sie haben sich für einen smarten Temperatur- und Feuchtigkeits-Sensor entschieden, der Ihnen hilft, immer die aktuelle Temperatur und Feuchtigkeit in Ihrem Zuhause im Blick zu haben.

Vor dem ersten Gebrauch

Lesen Sie vor dem ersten Gebrauch die Bedienungsanleitung und die Sicherheitshinweise aufmerksam durch.

Bewahren Sie die Bedienungsanleitung zusammen mit dem Gerät für den späteren Gebrauch auf. Sollten andere Personen dieses Gerät nutzen, so stellen Sie ihnen diese Anleitung zur Verfügung. Wenn Sie das Gerät verkaufen, gehört diese Anleitung zum Gerät und muss mitgeliefert werden.

Zeichenerklärung

Die folgenden Symbole werden in dieser Bedienungsanleitung, auf dem Produkt oder auf der Verpackung verwendet.



Mit diesem Symbol gekennzeichnete Produkte erfüllen alle maßgeblichen Gemeinschaftsvorschriften des Europäischen Wirtschaftsraums.

IP54

Diese Kennzeichnung bedeutet, dass das Produkt über einen vollständigen Berührungsschutz verfügt, gegen Staub in schädigender Menge und vor allseitigem Spritzwasser geschützt ist.

Sicherheitshinweise

- Schließen Sie das Produkt nur dann an den Strom an, wenn die Netzspannung des Eingangs oder Netzteils mit den Angaben auf dem Typenschild auf dem Produkt übereinstimmt.
- Stecken Sie keine Gegenstände in das Produkt.
- Lagern Sie keine Gegenstände auf dem Produkt.
- Lassen Sie das Produkt nicht fallen und setzen Sie es keinen heftigen Erschütterungen aus.
- Schützen Sie das Produkt vor Feuchtigkeit. Berühren Sie es nicht mit nassen / feuchten Händen und tauchen Sie es nicht unter Wasser.
- Benutzen Sie das Produkt nicht im Regen oder in nassen Umgebungen.

8 Sicherheitshinweise

- Nutzen oder lagern Sie das Produkt nicht bei hohen oder niedrigen Temperaturen oder in geschlossenen Räumen mit direkter Sonneneinstrahlung. Bei Umgebungstemperaturen von mehr als 60° C oder unter -20 °C sollte das Produkt nicht mehr genutzt werden.
- Sorgen Sie für ausreichende Belüftung während des Betriebs. Decken Sie das Produkt niemals ab.
- Wird das Produkt in zu kalten oder zu heißen Umgebungstemperaturen genutzt, schaltet es sich automatisch ab.
- Halten Sie das Produkt und Zubehör von offenen Flammen, heißen Oberflächen und leicht entflammaren Materialien fern.

Sicherheitshinweise

- Setzen Sie das Produkt keiner übermäßigen Hitze aus anderen Wärmequellen aus.
- Nutzen Sie das Produkt nicht in der Nähe von brennbaren Gasen oder Flüssigkeiten, da dies zu Explosionen führen kann.
- Das Produkt ist kein Spielzeug. Halten Sie das Produkt, Zubehörteile und die Verpackungsmaterialien von Kindern und Haustieren fern, um Unfällen und Erstickung vorzubeugen.
- **Achtung!** Gefahr für Kinder und Personen mit eingeschränkten physischen, sensorischen oder geistigen Fähigkeiten (z.B. teilweise Behinderte, ältere Personen mit eingeschränkten körperlichen und geistigen Fähigkeiten) oder mangelnder

10 Sicherheitshinweise

Erfahrung und Know-How (z.B. Kinder ab drei Jahren). Das Produkt darf von Personen mit eingeschränkten physischen, sensorischen oder geistigen Fähigkeiten oder mangelnder Erfahrung und Know-How benutzt werden, sofern diese beaufsichtigt werden oder eine Anleitung zur sicheren Verwendung des Produkts erhalten haben und die sich aus dem Gebrauch entstehenden möglichen Gefahren verstehen. Kinder dürfen mit dem Produkt nicht spielen. Das Produkt darf von Kindern nicht gereinigt oder gepflegt werden. Halten Sie Kinder unter acht Jahren von dem Produkt und den Zubehörteilen fern.

- Verwenden Sie die Produkte nicht, wenn sie sichtbar beschädigt sind.
- Wenn das Produkt oder das Zubehör beschädigt sind, müssen sie durch den Hersteller, dessen Kundendienst oder eine ähnlich qualifizierte Person ausgetauscht bzw. repariert werden, um Gefährdungen zu vermeiden.
- Das Produkt darf nicht geöffnet und Reparaturen dürfen ausschließlich von einem Fachmann ausgeführt werden. Wenden Sie sich hierzu an eine Fachwerkstatt. Bei Reparaturen durch den Benutzer, unsachgemäßem Anschluss oder Fehlbedienung werden jegliche Haftung und alle Gewährleistungsansprüche ausgeschlossen.

12 Sicherheitshinweise

- Lassen Sie das Produkt von einem autorisierten Kundendienst überprüfen, falls ein Problem auftritt. Es ist Ihnen nicht gestattet, das Produkt bei Fehlfunktionen zu demontieren. Andernfalls erlischt Ihre Garantie.
- Wenn Sie das Produkt an eine andere Person veräußern, geben Sie auch diese Bedienungsanleitung an diese Person weiter.
- Verwenden Sie das Produkt nur für die private Nutzung und nicht für die gewerbliche Nutzung.

Sicherheitshinweise für Batterien

- Verwenden Sie nur die in dieser Bedienungsanleitung aufgeführten Batterie.
- Lesen und befolgen Sie die Warnungen und Anweisungen des Herstellers.
- Beachten Sie die korrekte Polarität der Batterie und legen sie diese dementsprechend ein.
Versuchen Sie nicht, die Batterie in der entgegengesetzten Richtung zu installieren.
- Laden Sie die Batterie nicht.
- Schließen Sie die Batterie nicht kurz.
- Legen Sie die Batterie nicht ins Feuer und erhitzen Sie sie nicht.
- Öffnen oder beschädigen Sie die Batterie nicht.

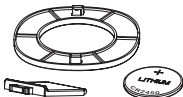
Sicherheitshinweise für Batterien

- Lagern, laden und benutzen Sie die Batterie nicht bei sehr hohen oder niedrigen Temperaturen und sehr niedrigem Luftdruck (wie z.B. in großen Höhen).
- Bewahren Sie Batterie außerhalb der Reichweite von Kindern und Tieren auf.
- Entfernen und entsorgen Sie verbrauchte Batterie unverzüglich aus dem Produkt.
- Lassen Sie die Batterie nicht in die Umwelt gelangen. Sie kann giftige und umweltschädliche Schwermetalle enthalten.

- Wenn die Batterie leer ist, kann sie leicht auslaufen. Um Produktschäden zu vermeiden, nehmen Sie daher bitte die Batterie heraus, wenn das Produkt längere Zeit nicht benutzt wird oder wenn die Batterie leer ist.
- Wenn die Batterie ausläuft und die Flüssigkeit in der beschädigten Batterie mit Haut oder Kleidung in Berührung kommt, spülen Sie sie sofort mit viel Wasser ab.

Lieferumfang

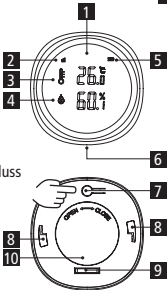
- Temperatur- und Feuchtigkeits-Sensor
- Batterie Typ CR2450
- Standfuß
- Wandhalterung
- Doppelseitiges Klebeband
- Bedienungsanleitung



Produktübersicht

17

- 1 Display
- 2 WLAN-/ZigBee-Symbol
- 3 Temperatur-Anzeige
- 4 Feuchtigkeits-Anzeige
- 5 Batteriestands-Symbol
- 6 Sensor-Öffnung
- 7 Reset-/Kopplungs-Taste
- 8 Wandhalterungs-Anschluss
- 9 Standfuß-Anschluss
- 10 Batteriefach



Bedienung

Einsetzen/Austauschen der Batterie in dem Temperatur- und Feuchtigkeits-Sensor

- Drehen Sie den Deckel des Batteriefachs nach links und nehmen Sie ihn vom Batteriefach ab.
- Setzen Sie die Batterie Typ CR2450 in das Batteriefach ein. Beachten Sie dabei die korrekte Polarität der Batterie Typ CR2450.
- Setzen Sie den Deckel des Batteriefachs gemäß der Aussparungen wieder auf das Batteriefach und drehen Sie ihn nach rechts, um ihn einzurasten.

Bedienung

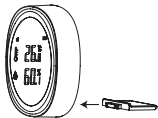
Anbringen des Temperatur- und Feuchtigkeits-Sensors

- Wählen Sie die gewünschte Stelle aus, an der der Temperatur- und Feuchtigkeits-Sensor platziert werden soll.
- Beachten Sie, dass sich diese Stelle nicht unmittelbar in der Nähe von Fenstern, Türen, Heizungen, Badezimmern, Küchen oder anderen Wärme-, Kälte- und Feuchtigkeitsquellen befindet und nicht von Möbeln oder Textilien verdeckt wird, um möglichst unverfälschte Temperatur- und Feuchtigkeits-Messwerte zu erhalten. Beachten Sie außerdem, dass die Stelle außerhalb der Reichweite von Kindern und Tieren liegt.

Bedienung

Nutzen des Standfußes

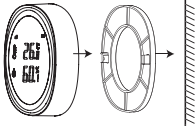
- Befestigen Sie den Standfuß gemäß der Aussparung an dem Temperatur- und Feuchtigkeits-Sensor.
- Klappen Sie den Standfuß aus und stellen Sie den Temperatur- und Feuchtigkeits-Sensor an die gewünschte Stelle.



Bedienung

Nutzen der Wandhalterung

- Reinigen Sie die Stelle, damit die Klebefläche der Wandhalterung gut haftet.
- Befestigen Sie die Wandhalterung mithilfe der Klebefläche an der gewünschten Stelle.
- Drücken Sie die Wandhalterung für einige Sekunden an, damit die Klebefläche gut haftet.
- Befestigen Sie den Temperatur- und Feuchtigkeits-Sensor gemäß der Aussparungen an der Wandhalterung.



Einrichten der App

- Suchen Sie die kostenlose App „Smart Life“ im App Store oder Google Play Store oder scannen Sie den passenden QR-Code.
- Laden Sie sich die App auf Ihr Smartphone oder Tablet herunter.



Bedienung

- Starten Sie die App auf Ihrem Smartphone oder Tablet.
- Wenn Sie bereits ein Konto bei „Smart Life“ besitzen, tippen Sie auf „Ein vorhandenes Konto verwenden“, geben Sie Ihre Benutzerdaten ein und folgen Sie den weiteren Anweisungen.
- Wenn Sie noch kein Konto bei „Smart Life“ besitzen, tippen Sie auf „Erstellen eines neuen Kontos“ und folgen Sie den weiteren Anweisungen.

Verbinden des Temperatur- und Feuchtigkeits-Sensors mit der App

- **Hinweis:** Zum Verbinden des Temperatur- und Feuchtigkeits-Sensors mit der App benötigen

Sie eine Zentrale. Diese ist im Rollei Smartes Thermostat Starter-Set enthalten. Die Zentrale muss mit der App verbunden sein, bevor der Temperatur- und Feuchtigkeits-Sensor mit der App verbunden werden kann.

- Drücken Sie die Reset-/Kopplungs-Taste am Temperatur- und Feuchtigkeits-Sensor für ca. 5 Sekunden, bis das WLAN-/ZigBee-Symbol blinkt.
- Tippen Sie auf „Untergerät hinzufügen“ in der Benutzeroberfläche der Zentrale in der App.
- Tippen Sie auf „LED blinkt bereits“.
- Wenn der Temperatur- und Feuchtigkeits-Sensor gefunden wurde, tippen Sie darauf und dann auf „Fertigstellen“.

Bedienung

- Wenn der Temperatur- und Feuchtigkeits-Sensor erfolgreich verbunden ist, schaltet sich das WLAN-/ZigBee-Symbol aus.

Aktualisieren der Messwerte, Wechseln der Temperatur-Einheit

- Der Temperatur- und Feuchtigkeits-Sensor aktualisiert automatisch alle 15 Minuten die Temperatur- und Feuchtigkeits-Messwerte und aktualisiert alle 15 Sekunden das Display.

Bedienung

- Drücken Sie die Kopplungs-/Reset-Taste am Temperatur- und Feuchtigkeits-Sensor kurz, um die Messwerte manuell zu aktualisieren und um die Temperatur-Einheit zwischen Celsius (°C) und Fahrenheit (°F) zu wechseln.

Zurücksetzen des Temperatur- und Feuchtigkeits-Sensors

- Drücken Sie die Reset-/Kopplungs-Taste für einige Sekunden, bis das WLAN-/ZigBee-Symbol blinkt. Daraufhin setzt sich der Temperatur- und Feuchtigkeits-Sensor zurück. Nach dem erfolgreichen Zurücksetzen sind alle gespeicherten Daten gelöscht.

Technische Daten

Kommunikation	ZigBee
App	Smart Life
Reichweite	Bis zu 130 m (ohne Wände, Störungen und Interferenzen)
Frequenzband	2,4 GHz
Frequenzbereich	2,400 – 2,483 GHz
Max. Sendeleistung	10 dBm
Stromversorgung	3,0 V (1x Batterie Typ CR2450)
Batterielaufzeit	Ca. 1 Jahr
Messtemperatur	-20 – 60 °C
Messfeuchtigkeit	0 – 100 %
Betriebstemperatur	-20 – 60 °C

Technische Daten

Betriebsfeuchtigkeit	0 – 95 %
Schutzart	IP54
Material	Kunststoff
Maße	Ca. 5,8 x 5,8 x 1,7 cm
Gewicht	Ca. 40 g (ohne Batterie)
Lieferumfang	Temperatur- und Feuchtigkeits-Sensor, Batterie Typ CR2450, Standfuß, Wandhalterung, doppelseitiges Klebeband, Bedienungsanleitung

Änderungen von technischen Daten bleiben vorbehalten und bedürfen keiner Ankündigung.

Entsorgung



Entsorgen Sie die Verpackung sortenrein. Nutzen Sie dafür die örtlichen Möglichkeiten zum Sammeln von Papier, Pappe und leichten Verpackungen (anwendbar in der Europäischen Union und anderen europäischen Staaten mit Systemen zur getrennten Sammlung von Wertstoffen).

Entsorgung



Geräte, die mit diesem Symbol gekennzeichnet sind, dürfen nicht mit dem Hausmüll entsorgt werden!

Sie sind gesetzlich dazu verpflichtet, Altgeräte getrennt vom Hausmüll zu entsorgen. Informationen zu Sammelstellen, die Altgeräte kostenlos entgegennehmen, erhalten Sie bei Ihrer Gemeinde- oder Stadtverwaltung.

Entsorgung



Batterien und Akkus dürfen nicht in den Hausmüll! Als Verbraucher sind Sie gesetzlich verpflichtet, alle Batterien und Akkus, unabhängig davon, ob sie Schadstoffe* enthalten oder nicht, einer umweltgerechten Entsorgung zuzuführen. Akkus und Batterien sind deshalb mit dem nebenstehenden Zeichen versehen. Informieren Sie sich hierzu bei Ihrem Händler, oder wenden Sie sich an Rückgabe- und Sammelstellen in Ihrer Gemeinde.

*gekennzeichnet mit: Cd = Cadmium, Hg = Quecksilber, Pb = Blei

EU-Konformitätserklärung

Hiermit erklärt die Rollei GmbH & Co. KG der Funkanlagentyp „Rollei Smarter Temperatur- und Feuchtigkeits-Sensor Pro“ der Richtlinie 2014/53/EU entspricht.

Der vollständige Text der EU-Konformitätserklärung ist unter der folgenden Internetadresse verfügbar:

<http://www.rollei.de/egk/smartertemperaturundfeuchtigkeitssensorpro>



Rollei GmbH & Co. KG
In de Tarpen 42, 22848 Norderstedt
Deutschland

Foreword

Dear customer,
congratulations on purchasing a high-quality product. You have chosen a smart temperature and humidity sensor that will help you to always have the current temperature and humidity in view in your home.

Before First Use

Before using the device for the first time, read the user manual and safety instructions carefully.

Keep the operating instructions together with the device for later use. If other people use this device, make this manual available to them. If you sell the device, these instructions are part of the device and must be supplied with it.

Explanation of Symbols

The following symbols are used in this manual, on the device or on the packaging.



Products marked with this symbol comply with all relevant community regulations of the European Economic Area.

IP54

This marking means that the product has full protection against contact, is protected against dust in harmful quantities and against splashing water from all sides.

Safety Instructions

- Connect the product to the power only when the input or power supply voltage matches the specifications on the rating label on the product.
- Do not insert any objects into the product.
- Do not store any objects on the product.
- Do not drop the product or subject it to violent shocks.
- Protect the product from moisture. Do not touch it with wet / damp hands and do not immerse it in water.
- Do not use the product in the rain or in wet environments.

Safety Instructions

- Do not use or store the product in high or low temperatures or in enclosed spaces with direct sunlight. Do not use the product in ambient temperatures above 60° C or below -20 °C.
- Ensure sufficient ventilation during operation. Never cover the product.
- If the product is used in ambient temperatures that are too cold or too hot, it will switch off automatically.
- Keep the product and accessories away from open flames, hot surfaces and highly flammable materials.

Safety Instructions

- Do not expose the product to excessive heat from other heat sources.
- Do not use the product near flammable gases or liquids as this may cause an explosion.
- The product is not a toy. Keep the product, accessories and packaging materials away from children and pets to prevent accidents and suffocation.

Safety Instructions

- **Caution!** Danger for children and persons with limited physical, sensory or mental abilities (e.g. partially disabled persons, older persons with limited physical and mental abilities) or lack of experience and know-how (e.g. children over the age of three). The product may be used by persons with reduced physical, sensory or mental capabilities or lack of experience and know-how if they are supervised or have received instruction concerning use of the product in a safe way and understand the potential hazards arising from its use.

Children must not play with the product. Do not allow children to clean or care for the product. Keep children under the age of eight away from the product and accessories.

- Do not use the products if they are visibly damaged or if the cable is defective.
- If the product or accessories are damaged, they must be replaced or repaired by the manufacturer, its customer service or a similarly qualified person in order to prevent hazards.

Safety Instructions

- The product must not be opened and repairs must only be carried out by a specialist. Contact a specialist workshop for this purpose. All liability and warranty claims are excluded in the event of repairs by the user, improper connection or incorrect operation.
- Have the product checked by an authorized service center if a problem occurs. You are not allowed to disassemble the product in case of malfunction. Otherwise, your warranty will be voided.

Safety Instructions

- If you sell the product to another person, also pass on these operating instructions to that person.
- Use the product only for private use and not for commercial use.

Safety Instructions for Batteries

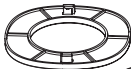
- Use only the battery listed in this manual.
- Read and follow the manufacturer's warnings and instructions.
- Observe the correct polarity of the battery and insert it accordingly. Do not attempt to install the battery in the opposite direction.
- Do not charge the battery.
- Do not short-circuit the battery.
- Do not place the battery in fire or heat it.
- Do not open or damage the battery.
- Do not store, charge, or use battery in very high or low temperatures or very low air pressure (such as high altitudes).

Safety Instructions for Batteries

- Keep battery out of the reach of children and animals.
- Remove and dispose of used battery from the product immediately.
- Do not allow battery to enter the environment. It may contain toxic and environmentally harmful heavy metals.
- When battery is empty, it can easily leak. Therefore, to avoid product damage, please remove the battery when the product is not used for a long time or when the battery is empty.
- If the battery leaks and the liquid in the damaged battery comes into contact with skin or clothing, rinse them immediately with plenty of water.

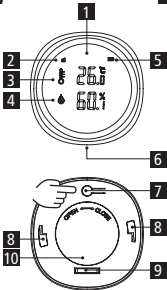
What's in the Box

- Temperature and humidity sensor
- Battery type CR2450
- Stand
- Wall mount
- Double-sided adhesive tape
- Manual



Product Overview

- 1 Display
- 2 WiFi/ZigBee symbol
- 3 Temperature indicator
- 4 Humidity indicator
- 5 Battery status symbol
- 6 Sensor opening
- 7 Reset/pairing button
- 8 Wall mount connection
- 9 Stand connection
- 10 Battery compartment



Operation

Inserting/Replacing the Battery in the Temperature and Humidity Sensor

- Turn the cover of the battery compartment to the left and remove it from the battery compartment.
- Insert the battery type CR2450 into the battery compartment. Pay attention to the correct polarity of the battery type CR2450.
- Place the battery compartment cover on the battery compartment according to the notches and turn it to the right to lock it in place.

Operation

Attaching the Temperature and Humidity Sensor

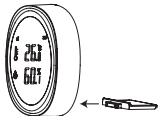
- Select the desired location to which the temperature and humidity sensor is to be attached.
- Make sure that this location is not directly near windows, doors, heaters, bathrooms, kitchens or other sources of heat, cold and humidity, and is not covered by furniture or textiles in order to obtain the most unaltered temperature and humidity measurements possible.

Also make sure that the location is out of the reach of children and animals.

Operation

Using the Stand

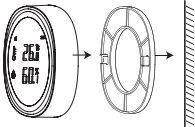
- Attach the stand to the temperature and humidity sensor according to the notch.
- Unfold the stand and place the temperature and humidity sensor in the desired location.



Operation

Using the Wall Mount

- Clean the location, so that the adhesive surface of the wall mount adheres well.
- Attach the wall mount to the desired location using the adhesive surface.
- Press the wall mount for a few seconds so that the adhesive surface adheres well.
- Attach the temperature and humidity sensor to the wall mount according to the notches.



Operation

Setting up the App

- Search for the free “Smart Life” app in the App Store or Google Play Store, or scan the appropriate QR code.
- Download the app to your smartphone or tablet.



Operation

- Launch the app on your smartphone or tablet.
- If you already have an account with "Smart Life", tap "Use an existing account", enter your user information and follow the further instructions.
- If you don't have a "Smart Life" account yet, tap "Create a new account" and follow the further instructions.

Connecting the Temperature and Humidity Sensor to the App

- **Note:** To connect the temperature and humidity sensor to the app, you need a gateway. This is included in the Rollei Smart Thermostat Starter Set. The gateway must be connected to the app

Operation

before the temperature and humidity sensor can be connected to the app.

- Press the reset/pairing button on the temperature and humidity sensor for approx. 5 seconds until the WiFi/ZigBee symbol flashes.
- Tap on "Add sub-device" in the user interface of the gateway in the app.
- Tap on "LED is already flashing".
- When the temperature and humidity sensor is found, tap on it and then tap on "Finish".
- When the temperature and humidity sensor is successfully connected, the WiFi/ZigBee symbol will turn off.

Operation

Updating the Readings, Changing the Temperature Unit

- The temperature and humidity sensor automatically updates the temperature and humidity readings every 15 minutes and updates the display every 15 seconds.
- Press the pairing/reset button on the temperature and humidity sensor shortly to update the readings manually and to change the temperature unit between Celsius (°C) and Fahrenheit (°F).

Operation

Resetting the Temperature and Humidity Sensor

- Press the reset/pairing button for a few seconds until the WiFi/ZigBee symbol flashes. Thereupon, the temperature and humidity sensor will reset. After the successful reset, all stored data is deleted.

Technical Data

Communication	ZigBee
App	Smart Life app
Reach	Up to 130 m (without walls, disturbances and interferences)
Frequency band	2.4 GHz
Frequency range	2.400 – 2.483 GHz
Max. transmitting power	10 dBm
Power supply	3.0 V (1x battery type CR2450)
Battery life	Approx. 1 year
Measurement temp.	-20 – 60 °C

Technical Data

Measurement humidity	0 – 100 %
Operating temp.	-20 – 60 °C
Operation humidity	0 – 95 %
Protection class	IP54
Material	Plastic
Dimensions	Approx. 5.8 x 5.8 x 1.7 cm
Weight	Approx. 40 g (without battery)
Box Content	Temperature and humidity sensor, battery type CR2450, stand, wall mount, double-sided adhesive tape, manual

Technical data are subject to change without notice.

Disposal



Dispose of the packaging according to its type. Use the local possibilities for collecting paper, cardboard and other materials (applicable in the European Union and other European countries with systems for the separate collection of recyclable materials).

Disposal



Devices that are marked with this symbol must not be disposed of with household waste! You are legally obliged to dispose of old devices separately from to dispose of household waste. Information on collection points that accept old appliances free of charge can be obtained from your local authority or town council.

Disposal



Batteries and rechargeable accumulators must not be disposed of in household waste! As a consumer you are legally obliged to dispose of all batteries and accumulators, whether they contain harmful substances* or not, to be disposed of in an environmentally sound manner. Accumulators and batteries are therefore marked with the symbol shown opposite. For more information, contact your dealer or contact return and collection points in your community.

*marked with: Cd = Cadmium, Hg = Mercury, Pb = Lead.

Conformity

Hereby, Rollei GmbH & Co. KG declares that the radio equipment type "Rollei Smart Temperature and Humidity Sensor Pro" complies with the directive 2014/53/EU.

The full text of the EU Declaration of Conformity is available at the following Internet address: <http://www.rollei.com/egk/smarttemperatureandhumiditysensorpro>



Rollei GmbH & Co. KG
In de Tarpen 42, 22848 Norderstedt
Germany



Rollei GmbH & Co. KG
In de Tarpen 42
22848 Norderstedt

Service Hotline:

+49 40 270750277



/rollei.foto.de



@rollei_de

Item No.: 45011

www.rollei.com